



Odporność na włamanie: Klasa S1 zgodnie z VdS 2862, wg Normy EN 14450

Model polecany do przechowywania:

- dokumentów
- broni (patrz katalog - wyposażenie dodatkowe)
- kluczy (patrz katalog - wyposażenie dodatkowe)

Opis produktu

Seria Hagen - szafa metalowa do przechowywania dokumentów.

Korpus: jednościankowy o grubości 3 mm

Drzwi: dwuściankowe o grubości 52 mm

Zamknięcie: 4 stronne ryglowanie - w tym od strony zawiasowej profil zachodzący

Wyposażenie podstawowe

Zamek: szafa zamykana zamkiem kluczowym VdS-Klasa I/IMP-Klasa A (standardowo z dwoma kluczami o długości 65 mm)

Rodzaj zamknięcia: pokrętło wystające 12 mm

Zawiasy: wewnętrzne

Kąt otwarcia drzwi: 90°

Otworki do montażu: 2 w dnie

Lakier: RAL 7035 szary

Art. nr	Model	Wymiary zewn. *			Wymiary wewn.			Wymiary w świetle drzwi		Otworki do montażu		Waga Kg	Ilość półek	Ilość segregatorów	Poj. Litry
		Wys. mm	Szer. mm	Gł. mm	Wys. mm	Szer. mm	Gł. mm	Wys. mm	Szer. mm	Dno ilość	Tył ilość				
39301	Hagen	330	330	250	324	312	185	240	196	2	-	20	1	0	18
39303	Hagen	280	450	365	274	432	300	190	316	2	-	26	1	3	35
39304	Hagen	350	450	365	344	432	300	260	316	2	-	31	1	4	44
39305	Hagen	450	500	365	444	482	300	360	366	2	-	40	1	7	64
39306	Hagen	700	500	365	694	482	300	610	366	2	-	55	1	9	100
39307	Hagen	900	500	365	894	482	300	810	366	2	-	70	2	13	129
39308	Hagen	1200	500	365	1194	482	300	1110	366	2	-	90	3	19	172
39309	Hagen	1500	500	365	1494	482	300	1410	366	2	-	95	3	24	216
39310	Hagen	800	750	500	794	732	435	710	616	2	-	98	1	18	252
39319	Hagen**	1950	1000	500	1944	982	435	1860	819	2	-	276	4	71	830

* bez zawiasów, klamki i okucia

** model dwudrzwiowy



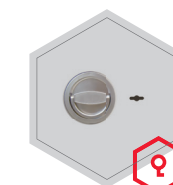
Korpus jednościankowy
o grubości 3 mm



Drzwi dwuściankowe
o grubości 52 mm

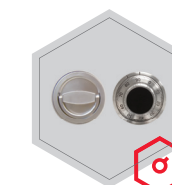
Opcje zamków

Standard



zamek kluczowy

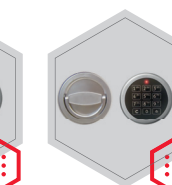
Opcje za dopłatą



mechaniczny zamek
szyfrowy

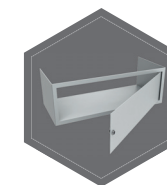


zamek
elektroniczny

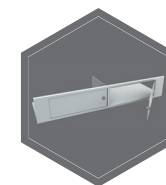


zamek elektroniczny
z mechanicznym otwieraniem
awaryjnym (Art. 39303- 39321)

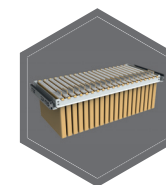
Dodatkowe wyposażenie za dopłatą



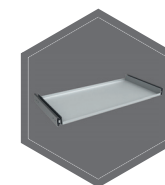
sejf wewnętrzny



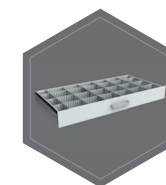
sejf wewnętrzny
ze ścianką działową,
dwudrzwiowy



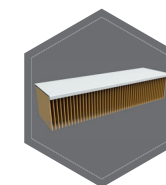
rama na teczki na
szynach teleskopowych



półka na szynach
teleskopowych



szuflada na teleskopach
z przestawnym
podziałem



półka do zawieszania
teczek

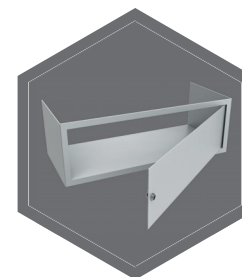
RAL
7035

RAL
9006

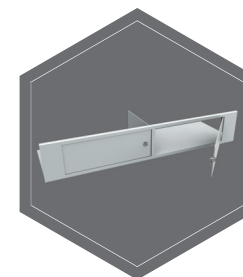
RAL
7024

Wagi, kolor i wymiary nie są wiążące. Zastrzegamy sobie możliwość zmian technicznych, wag, wymiarów i kolorów. Odchyłki wag, kolorystyki i wymiarów są uzależnione od warunków produkcyjnych. Przy transporcie i instalacji sejfów, które mogą stanowić zagrożenie przewróceniem, bezwarunkowo przestrzegać instrukcji montażu i obsługi. Piktogramy nie są opisem technicznym produktu.

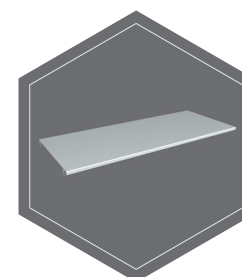
Zdjęcie przedstawia przykładową szafę na dokumenty - model Hagen 39318 z dodatkowym wyposażeniem



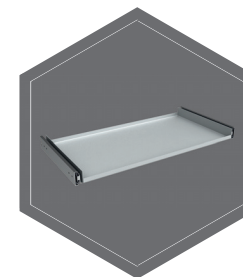
sejf wewnętrzny



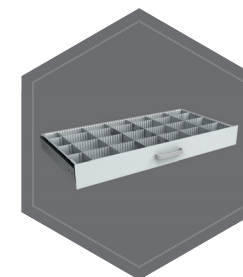
sejf wewnętrzny
ze ścianką działową,
dwudrzwiowy



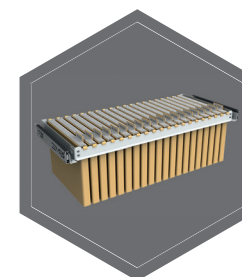
półka



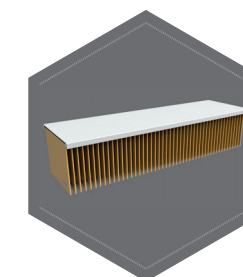
półka za szynach
teleskopowych



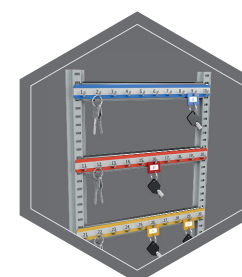
szuflada na teleskopach
z przestawnym
podziałem



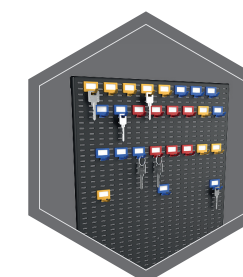
rama na teczki na szy-
nach teleskopowych



półka do zawieszania
teczek



listwy hakowe



system haków
przestawnych na blasze
osłonowej drzwi